

妙見宮と遥拝神社の神様に守られて、 自然をそのまま生活の中で

春は満開の桜の香りと桜吹雪を楽しみ、夏は涼風吹き抜け、鮎はねる球磨の清流を愛で、秋には錦絵のような周りの山々の紅葉、そして冬には参拝にてご加護を賜る、四季折々の自然に恵まれた環境のなかで、家族同様の心で介護福祉の在り方を考え、また人としての生き方を考え、お世話したいと願っております。「マニュアルにある当たり前のお世話」の先にある「望まれる事」を考え、「おもてなし」の行動をする人材教育を行い、プロのサービスをお届けします。



入居時の条件

- 主治医より在宅生活が可能とされている方

毎月の費用

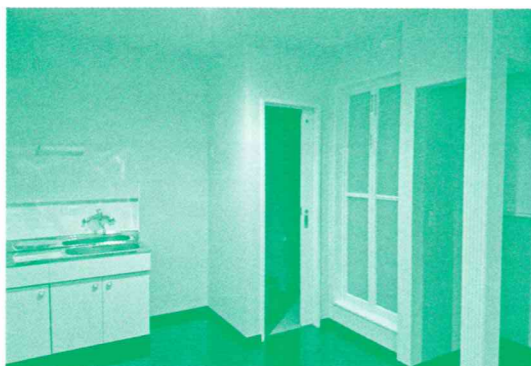
- 本人・家族との相談の上、決定。生活に必要な備品等、全てを含めた計算を一緒に行い、負担の少ない費用で相談に応じます。

運営会社概要

- 開設年月：2008年3月
- 施設類型：住宅型有料老人ホーム
- 交通：JR八代駅から八代市営バス遥拝
- 土地・建物の権利形態：土地(所有) 建物(所有)
- 居住の権利形態：利用権
- 利用料の支払い方法：月払い
- 構造・規模：木造・鉄筋コンクリート階建
- 介護に関わる職員体制：24時間職員常駐
- 居室数：13室
- 居室タイプ：1R(13.11㎡)
- 入居時にかかる費用：不要

老若男女問わず、障害の有無を問わず、ただ皆の「笑顔」を求め、活力を見出し、常に希望を持ち、互いに前進し続ける活動を行っています。

これからの日本は働く「人」が、常に元気で、常に安定していかなければ未来は良くなりません。お世話も同様、仕事とし働く職員の安定がなければ、安心安全なお世話はできません。職員をはじめ、利用者様、またその家族様、他一般の方々に向け、下記のような取り組みをおこなっています。心も体もリラクゼーションを施し、常に心が満たされる状態を維持するため、広々とした空間で空調完備の「酸素BOX」を、また、大切な人のお誕生日等のお祝いに「大海原でのクルージングで気分転換」するなど、お勧め企画が多数ございます。



入居時の条件

- 主治医より在宅生活が可能とされている方

毎月の費用

- 本人・家族との相談の上、決定。生活に必要な備品等、全てを含めた計算を一緒に行い、負担の少ない費用で相談に応じます。

運営会社概要

- 開設年月：2016年9月
- 施設類型：住宅型有料老人ホーム
- 交通：代市営バス停渡町停留所より徒歩2分
- 土地・建物の権利形態：土地(所有) 建物(所有)
- 居住の権利形態：建物賃貸借
- 利用料の支払い方法：月払い
- 構造・規模：木造・木造2階建
- 介護に関わる職員体制：24時間職員常駐
- 居室数：28室
- 居室タイプ：1R(22.11㎡)
- 入居時にかかる費用：不要



▲ 国道に面しておりアクセスも便利

当施設は地域的、環境的に恵まれた立地条件にあり、この恵まれた環境の中で施設の機能を十分に生かしながら多様化する利用者の方々のニーズに即したサービスの提供を図っております。

『快適をご利用者に…。安心をご家族に…。』をモットーに、入居者の皆様方の満足のいく暮らしの実現に向けて、ご支援いたします。

また、併設事業所の『小規模多機能型居宅介護なごみの広場』その他、関連事業所との効果的な連携と協力態勢により、職員一丸となってサポートしております。

設備面も充実しており、全居室エアコン・介護用ベッド・緊急時コールボタン・クローゼット完備。騒音防止対策として、居室・廊下の窓ガラスはビル用二重サッシが施され、事故防止対策として、共有トイレは引く動作のない行も帰りも押す扉となっております。

お風呂も一般浴槽・座位保持式浴槽(ボランテ)・ハーバード浴槽の3タイプを完備しており、身体状況に応じて快適にご利用いただけます。



▲ 居室(13㎡)



▲ 食堂(ホール)



▲ 野外活動(御立岬)



▲ 多彩な行事

入居時の条件

- おおむね65歳以上の自立から要介護5の方

毎月の費用(※30日で算出)

- 家賃 …………… 35,000円
- 生活支援費 …………… 10,000円
- 管理費 …………… 10,000円
- 共益費 …………… 3,400円
- 食費 …………… 41,400円
(朝食380円・昼食500円・夕食500円)

合計 99,800円

- ※ その他実費費用(オムツ・居室電気使用料・洗濯)
- ※ 介護保険サービス利用(1割～3割負担)別途必要

運営会社概要

- 運営会社：社会福祉法人 天龍会
- 住所：八代市本野町2076番地
- TEL：0965-33-3813
- 開設年月：2015年12月
- 施設類型：住宅型有料老人ホーム
- 居室数：40室
- 居室タイプ：個室(13㎡)
- 介護に関わる職員体制：24時間職員常駐
- 構造・規模：鉄筋造2階建て準耐火構造
- 交通：九州産交バス「流藻川団地前」より徒歩3分
- 利用料の支払い方法：月払い
- 入居時にかかる費用：不要